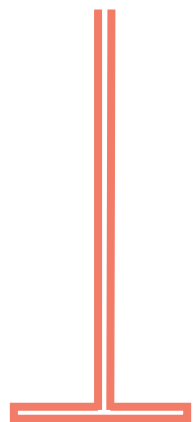
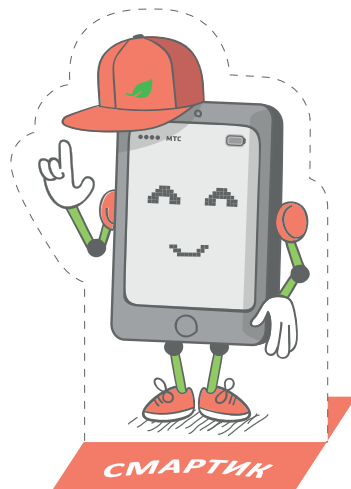


ПРИКЛЮЧЕНИЯ ЭКОНЕШКИ

и друзей

1. Напечатайте этот лист на плотной бумаге
(или на обычной, но приклейте на картон)
2. Вырежьте по пунктирному контуру
3. Согните заготовки по горизонтальным
сплошным линиям серого цвета
4. Склейте так, чтобы в сечении получилась
устойчивая конструкция в форме
перевернутой буквы «Т»



Должно
получиться так

ИГРОВЫЕ ФИШКИ

